

CAF CAN-NEWS

LA LETTRE D'INFORMATIONS DU CLUB ALPIN FRANÇAIS DE CANNES

MAI 2025, NUMÉRO 4



L'esprit Club Alpin



Où étiez-vous ce printemps ?

Raquettes aux pieds ou piolets en main en train de faire le plein d'or blanc dans le Mercantour ?

Ou bien sur le calcaire de Séranon ou la roche rouge de l'Estérel ?

Malgré une météo capricieuse, les différents initiateurs du club, grâce à leur adaptabilité, ont réussi à vous proposer de belles et nombreuses sorties.

Retour en images...

INFOS IMPORTANTES

CONFORMEMENT À LA DEMANDE DE LA FÉDÉRATION, LE COMITE DIRECTEUR A CONSTITUE UNE **COMMISSION HARCÈLEMENT.**

BLANDINE COROMINES ET GUILLAUME CORVEC SONT DESORMAIS VOS REFERENTS.

blandine.corimines@orange.fr
corvec.guillaume@orange.fr

VOUS POUVEZ LES CONTACTER POUR TOUT SIGNALMENT NÉCESSAIRE DANS LE RESPECT DE LA CONFIDENTIALITÉ

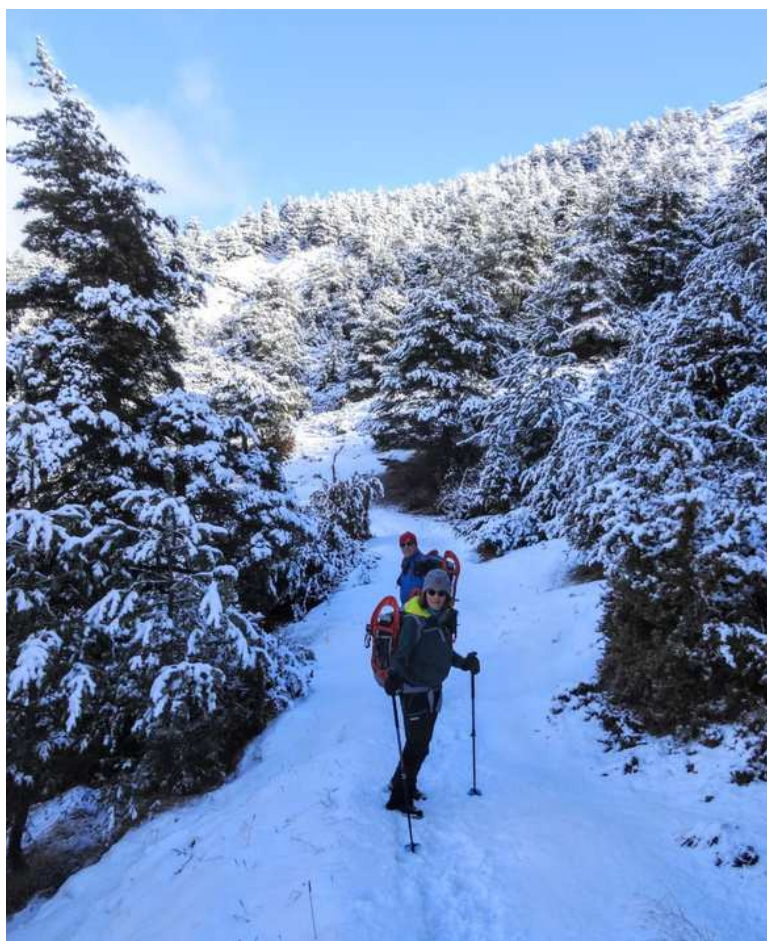
RETOUR SUR LES COMMISSIONS - RANDONNÉE



Les conditions de neige exceptionnelles de cette saison ont permis de nombreuses sorties raquettes



Le Mont Aver



Le Lauvet d'Ilonse le 16/03/25
Randonnée raquettes

**Stage FORMATION RAQUETTES NA2 et RSS de Solange à St léger
(milieu enneigé)**



**Randonnée raquette à
St Dalmas le Selvage par
Véronique**

Récemment les randonneurs du mercredi se sont régalés le long du **sentier Martel (1&2)**, au sommet de la **montagne de Robion (3)** ou encore aux sources de l'Huveaune.



Retrouvez leur programme de sorties de mai et juin:



- mer-21-mai La Bernarde
- mer-28-mai La Tête de Pibossan
- mer-04-juin La cime de Chamoussillon
- mer-11-juin La Marta
- mer-25-juin Le Mounier

ALPINISME

La saison des couloirs de neige est ouverte !

Le couloir de neige est une discipline à la frontière entre la cascade de glace et la progression sur glacier.

Imaginez: remonter un couloir de neige raide grâce aux piolets et aux crampons. Sans oublier de se protéger notamment en utilisant les moyens naturels : bequets, fissures...

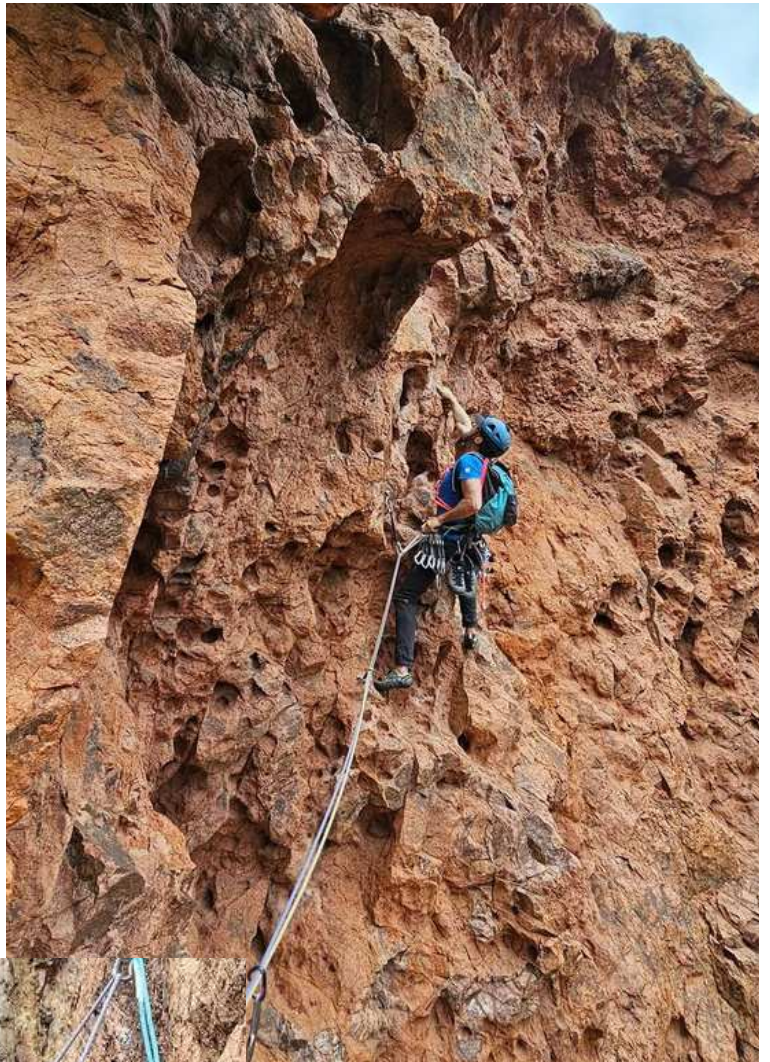


ALPINISME

Sortie initiation terrain d'aventure au Rocher St Barthélémy.



Le président en plein briefing



Pierre dans Droit dans les Tracas

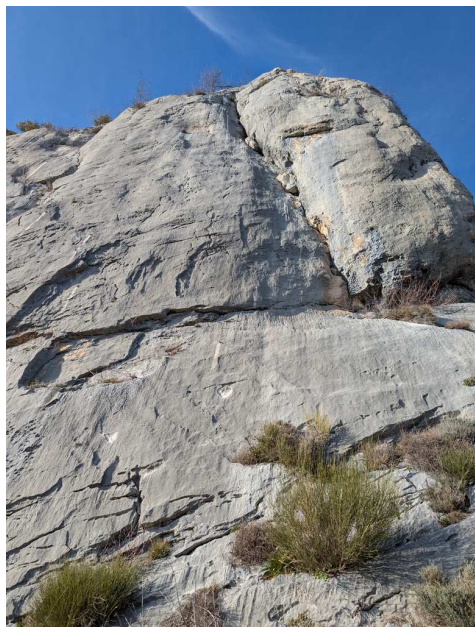


Cannelle qui ne se laisse pas impressionner par ce pas difficile

ESCALADE

Quelques sorties couennes entre deux averses du mois de mars

Le Martinage - Dimanche 02/03



St Pons - Dimanche 30/03



ESCALADE

En avril dernier, plusieurs grimpeurs.es ont pu **s'initier à l'escalade en grande voie**. Au préalable, plusieurs ateliers de révision ou d'apprentissage ont été réalisés à la salle. Nous sommes ensuite allés pratiquer dans des grandes voies d'initiation sur les falaises de l'Estérel, de Peillon et du Verdon.

Ce fut également l'occasion de renouveler une journée Grande Voie commune "Alpi/Escalade" à Séranon.(à suivre sur la page suivante - Sorties mixtes)

Sorties initiation Grandes Voies

Ateliers révisions au mur du Palais
vendredi 04/04 ; lundi 14/04 ; vendredi 25/04

Les grandes voies réalisées:

- Sam 05/04 : GV Rocher St Barthélémy
2 cordées encadrées par Guillaume
- Dim 06/04 : GV Séranon
Aylan et Via del Pierrot
4 cordées encadrées par Pierre et Guillaume
- Sam 12/04 : GV à Peillon
Le silence de la mer ; l'Engouleven
4 cordées encadrées par Violaine et Guillaume
- Jeu 01/05 : GV à Séranon
Via Del Pierrot
1 cordée encadrée par Olivier



Céline en action



Olivier et ses joyeux compères



**Guillaume
en descente de
l'Engouleven**



**Séverin en
ascension
dans l'Engouleven**

SORTIES MIXTES ESCALADE - ALPINISME

Encore une belle coopération entre la section escalade et la section alpinisme!



Sortie grande voie à Seranon



Caroline en tête dans via del Pierrot



De plus en plus de femmes
rejoignent la section alpinisme
Pourquoi pas vous mesdames?



UN INITIATEUR À L'HONNEUR

Portrait de vos encadrants

GUILLAUME CORVEC - INITIATEUR ESCALADE

Nom: CORVEC Guillaume

Age: 36 ans

Nombre d'années au CAF : 12 ans

Nombre d'années d'encadrements : 4 ans

Qu'est ce qui t'a motivé pour encadrer ?

"Simplement l'envie de partager et transmettre une passion à mon humble niveau, comme l'ont fait ceux avec qui j'ai appris l'escalade. Je trouvais que le cadre du CAF était un bon endroit pour le faire. Pour finir, je souhaitais aussi devenir un acteur de la vie associative."

Avais-tu des craintes éventuelles avant de te lancer ?

"Non je n'avais pas de crainte éventuelle, car j'étais bien entouré par les anciens encadrants. De plus, les autres membres ont toujours été respectueux et bienveillants ce qui était rassurant."

Que dirais-tu à ceux et celles qui hésitent à se lancer dans ce parcours d'initiateur?

"Je leur dirais qu'être encadrant est une belle expérience. On en apprend beaucoup sur soi-même et les autres. Nous serons là pour les soutenir."



Portrait chinois:

- si tu étais un spot d'escalade, tu serais ?
Les Gorges du Verdon
- si tu étais un équipement d'escalade, tu serais ?
Une micro-traction
- si tu étais un repas après une grosse session d'escalade, tu serais ?
Une bière des Gorges du Verdon.
- si tu étais un animal tu serais ? *Un lézard vert*

EN BREF

Parcours de nos futurs initiateurs

Bravo aux membres du club qui se sont lancés dans la formation d'initiateurs:

- ski de rando**: Xavier Baudot et Anthony Debarge (**stagiaires initiateurs** ski)
- escalade**: Caroline Basque et Ludovic Régler. (**stagiaires initiateurs** SAE et désormais SNE depuis le 4 mai dernier) Serons amenés à co-encadrer ou encadrer sous la supervision de leur tuteur de stage Guillaume Corvec.



C'est grâce à l'implication des initiateurs que le club peut vous proposer des sorties nombreuses et variées. A titre personnel, la formation vous permet de monter en compétence et gagner en autonomie et en sécurité. Si vous êtes intéressés, rapprochez-vous de votre président(e) de section.

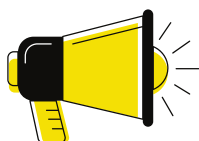
Informations importantes FFCAM

Le screenshot montre la page d'actualité de la Fédération Française des Clubs Alpains et de Montagne (FFCAM). Le menu de navigation en haut comprend : SPORTS DE MONTAGNE, REFUGES, ENVIRONNEMENT, FÉDÉRATION. Les réseaux sociaux (Facebook, Instagram, LinkedIn, YouTube) et les liens 'Agenda' et 'Boutique' sont également présents. Le titre principal de l'article est 'Communiqué officiel suite à la suppression du Conseil National de la Montagne'. Le résumé de l'article indique : 'La montagne sacrifiée sur l'autel de la simplification. Mountain Wilderness, France Nature Environnement et la Fédération française des clubs alpins et de montagne dénoncent la suppression du Conseil National de la Montagne.' À gauche, une colonne 'Actus Montagne' liste d'autres actualités.

Plus d'informaticins sur <https://www.ffcam.fr/communiqué-officiel-suppression-CNM.html>

Commission harcèlement

Conformément à la demande de la fédération, le comité directeur a constitué une commission harcèlement avec pour référents :



Blandine Coromines (blandine.corimines@orange.fr)
et **Guillaume Corvec** (corvec.guillaume@orange.fr).



Vous pouvez les contacter pour tout signalement nécessaire dans le respect de la confidentialité



**RDV DANS NOTRE PROCHAIN
NUMERO DE CAF CAN-NEWS !**

RÉDACTION : ELODIE WAGNER & CAROLINE BASQUE